

STIFTUNGSRAT
 C. Zimmermann (Vorsitz),
 I. Hennicke-Aden (Stellv.)

DIREKTORIUM
Generaldirektorin A. W. Busch
Administrativer Direktor T. Fischer
 D. Maschek (Stellv.) Ch. Leipold (Stellv.)
Assistenz GD J. Hahn **Assistenz AD** M. Schlink
Stabsstelle Verwaltung Schleswig D. Rohwäder

ERWEITERTES DIREKTORIUM

LENKUNGSGRUPPE FORSCHUNG

PERSONALRAT
 B. Streubel, U. Lehnert & D. Richter (Stellv.)

OMBUDSPERSON
 H. Baitinger, A. Mees (Stellv.)
ARBEITSSICHERHEIT
 M. Wittköpper
**DATENSCHUTZ-
 BEAUFTRAGTE**
 F. Decker
**IT-SICHERHEITS
 BEAUFTRAGTER**
 D. Daub
**BRANDSCHUTZ
 BEAUFTRAGTER**
 M. Bellinger

**WISSENSCHAFTLICHER
 BEIRAT**
 B. Horejs (Vorsitz),
 M. J. Versluys (Stellv.)

INSTITUTSRAT

GLEICHSTELLUNG
 J. Desan, K. Fischer & A. Pesch (Stellv.)
**SCHWERBEHINDERTEN-
 VERTRETUNG**
 M. Ober, S. Steidl (Stellv.)
**DIVERSITÄTS-
 BEAUFTRAGTE**
 T. Dogandžić, A. Scarci (Stellv.)

Referent*innen Generaldirektorin L. Rokohl/M. Heiduk
Referentin Admin. Direktor Chr. Nowak-Lipps
Referentin Forschungsförderung J. Desan

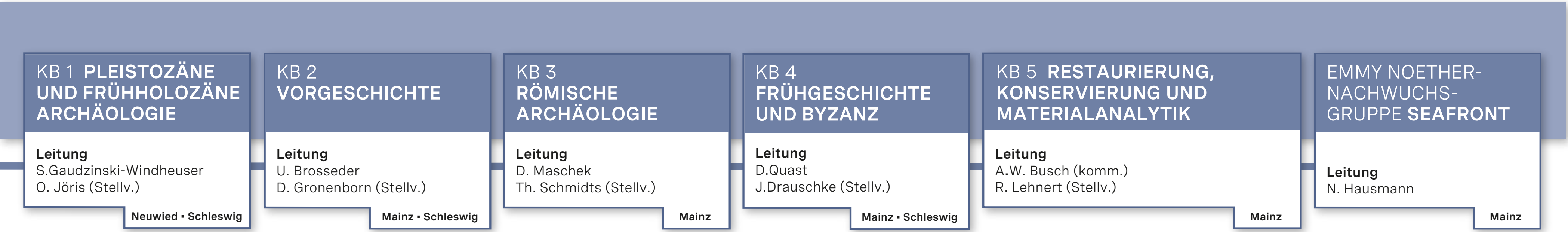
Forschung bei der Generaldirektorin
 Forschungsstelle FoRuM: H. Schaaff
 Forschungsstelle Theor. Archäologie: S. Schreiber

Forschungsdatenmanagement
 Stabsstelle: G. Rabbani

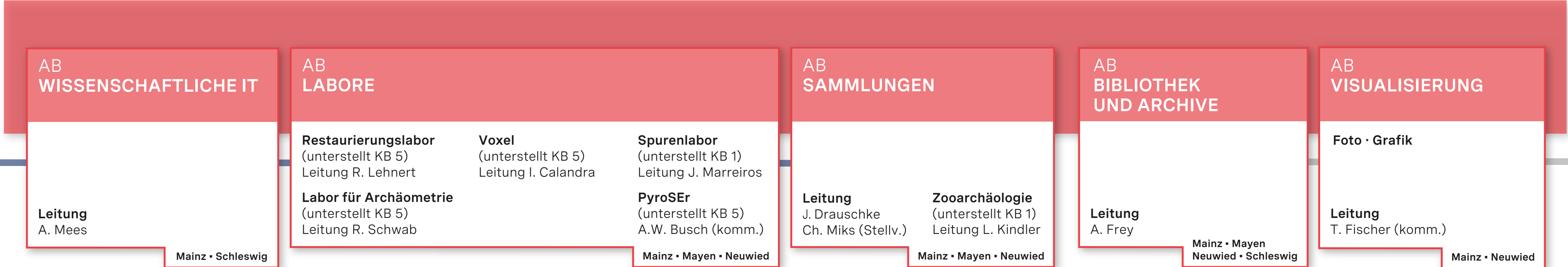
GD zugeordnet

AD zugeordnet

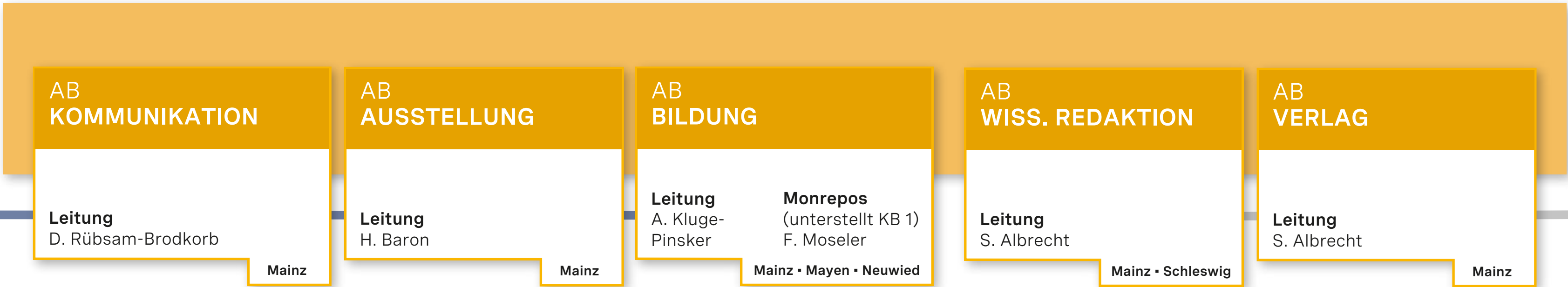
FORSCHUNG



FORSCHUNGSINFRASTRUKTUREN



TRANSFER



ADMINISTRATION

