

PERSONALRAT
U. Lehnert, B. Gesemann, B. Streubel

STIFTUNGSRAT
C. Zimmermann (Vorsitz),
I. Hennicke-Aden (Stellv.)

ERWEITERTES DIREKTORIUM

OMBUDSPERSON
H. Baitinger, A. Mees (Stellv.)
ARBEITSSICHERHEIT
M. Wittköpper
GLEICHSTELLUNG
C. Nitzsche, V. Kassühlke (Stellv.)
**SCHWERBEHINDERTEN-
VERTRETUNG**
M. Ober, S. Steidl (Stellv.)
**DIVERSITÄTS-
BEAUFTRAGTE**
T. Dogandžić, A. Scarci (Stellv.)
**DATENSCHUTZ-
BEAUFTRAGTE**
S. Travčer
**BRANDSCHUTZ
BEAUFTRAGTER**
M. Bellinger

DIREKTORIUM
Generaldirektorin A. W. Busch
Administrativer Direktor T. Fischer
D. Maschek (Stellv.) Ch. Leipold (Stellv.)
Assistenz: L. Balzer-Klick, E. Dung
Stabsstelle Verwaltung Schleswig: D. Rohwäder

**WISSENSCHAFTLICHER
BEIRAT**
B. Horejs (Vorsitz),
M. J. Versluys (Stellv.)

**LENKUNGSGRUPPE
FORSCHUNG**

INSTITUTSRAT

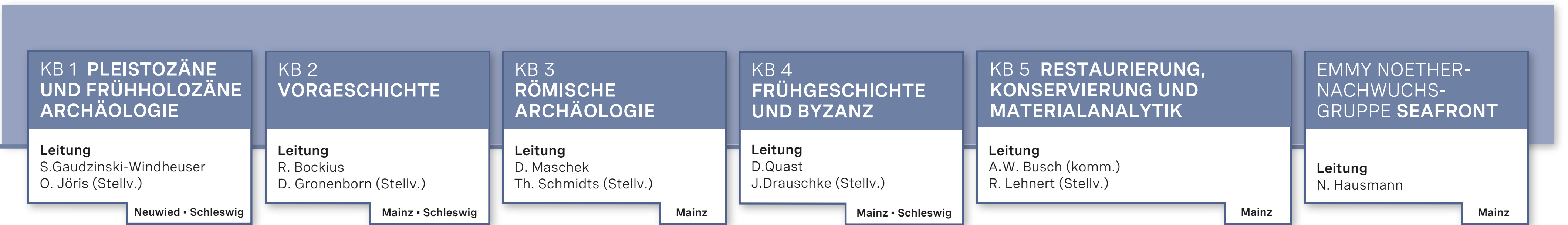
GD zugeordnet

AD zugeordnet

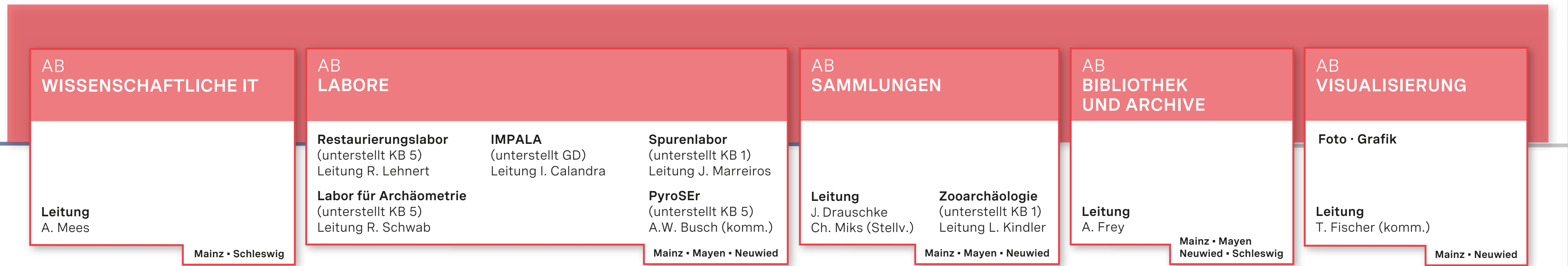
Referenten Generaldirektorin L. Rokohl/M. Heiduk
Referentin Admin. Direktor Chr. Nowak-Lipps

Forschung bei der Generaldirektorin
Stabsstelle FoRuM: H. Schaaff
Theor. Archäologie: S. Schreiber

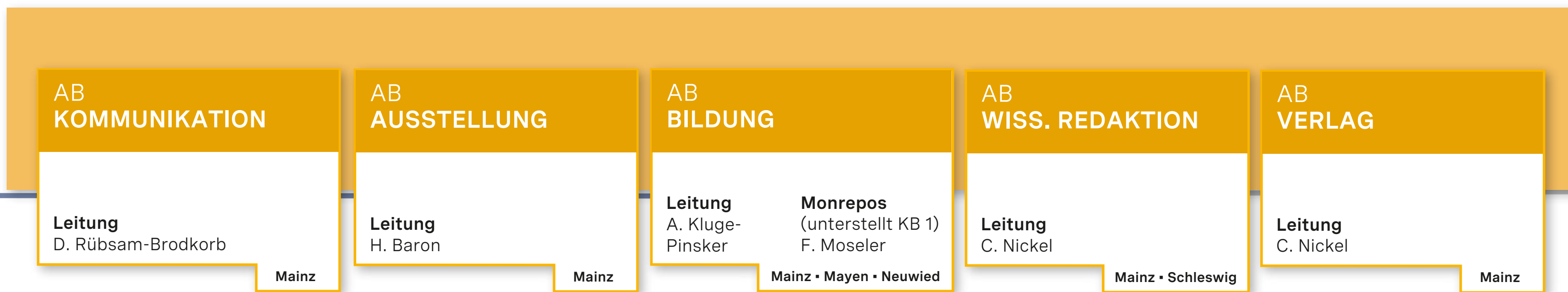
FORSCHUNG



FORSCHUNGSINFRASTRUKTUREN



TRANSFER



ADMINISTRATION

